

# Un étonnant gestionnaire de comptes emails pour Gmail



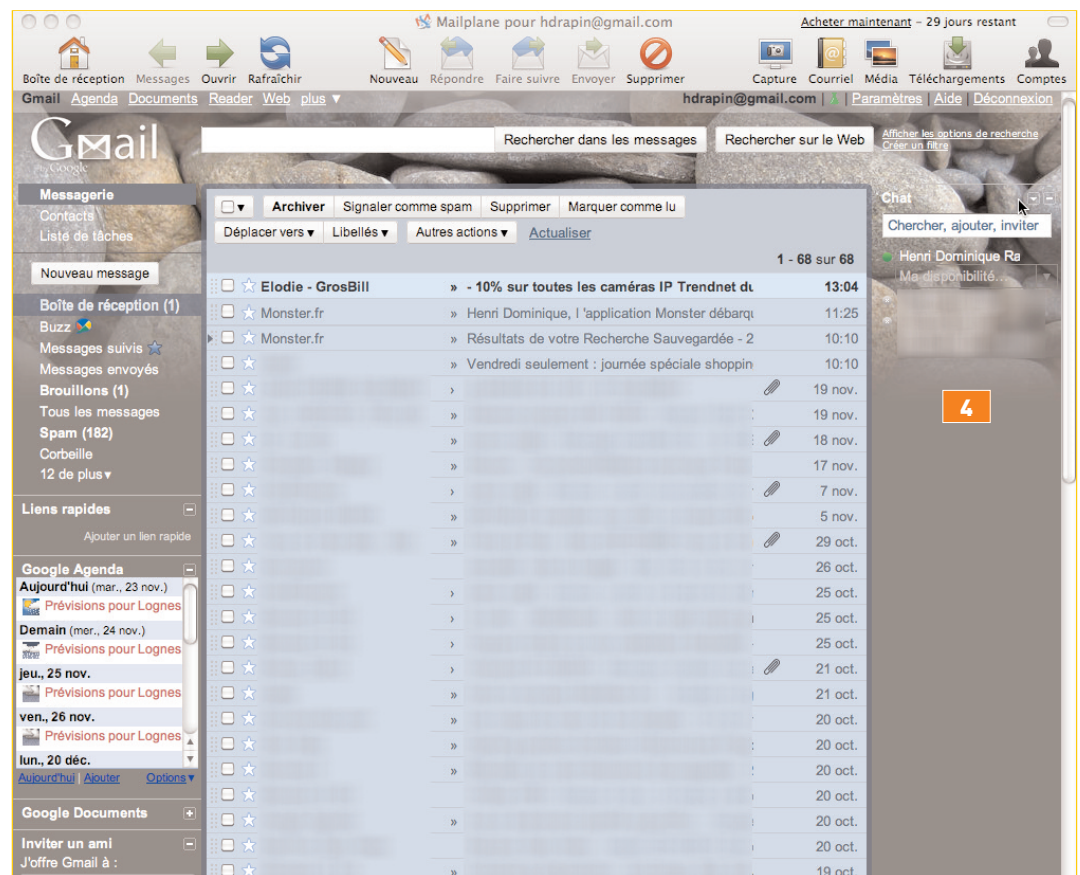
► Cette application «encapsule» la page Internet de Gmail dans un logiciel Mac OS X et offre bien plus de fonctions que le site Web de Google. Intéressant même quand vous n'avez qu'un seul compte, Mailplane s'avère excellent si vous jonglez avec plusieurs comptes Google! ◀

Quand on possède un ou plusieurs comptes Gmail, la vie est des plus simples car tout le courrier reste accessible à partir d'un simple navigateur. Et comme tout bon compte de messagerie, les comptes Gmail peuvent aussi être configurés dans Mail ou Outlook 2011, aussi bien en POP qu'en IMAP. Que demander de plus ? Vous avez un compte Gmail personnel et souhaitez qu'il ne fasse pas boîte commune avec vos comptes professionnels relevés par Mail ? Vous possédez de nombreux comptes Gmail et trouvez (à raison) que l'interface Web que propose Google n'est pas bien adaptée à cette utilisation ? Vous n'avez pas trouvé LA solution qui satisfasse l'utilisateur Gmail averti et efficace que vous voudriez être... Pourquoi ne pas donner une petite chance à Mailplane ?

## UN CLIENT MAC OS X POUR GMAIL

Mailplane a été développé spécialement pour prendre en charge toutes les fonctions de Gmail dans une même application Mac OS X, et il ajoute ses propres fonctions, formant un cocktail intéressant.

Évacuons de suite la question du prix : Mailplane n'est pas gratuit et une licence coûte 21 €. Ruben Bakker travaille sur Mailplane depuis plusieurs années, ne cesse de le peaufiner et



il est arrivé à élaborer un logiciel qui tient la route et permet aux gros utilisateurs de Gmail de gagner en temps et en confort d'utilisation. L'installation de Mailplane est simple. On le déplace de la .dmg de téléchargement dans le dossier Applications,

puis on double-clique sur son icône. Ne cherchez pas de fenêtre. Pour l'heure cela se passe dans la barre des menus où une icône en forme de **M** majuscule s'est greffée aux autres (optionnel, à décocher dans les **Préférences**). Au premier lancement, Mail-

plane vous demande de saisir les paramètres de votre/vos compte(s) Gmail. Mailplane ne se préoccupe pas du fait que le compte soit paramétré en POP ou en IMAP, il fonctionne différemment. Saisissez votre compte et mot de passe **1**, cochez

## Messagerie ► Mailplane 2.2.1

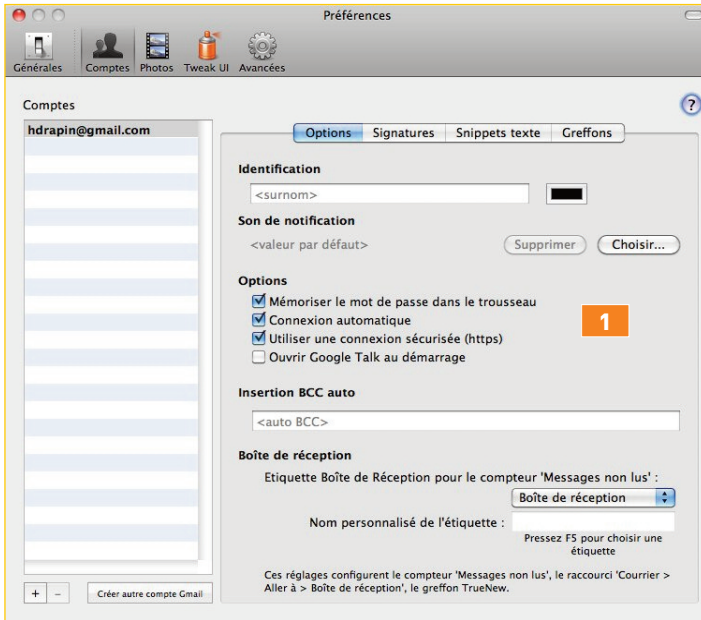
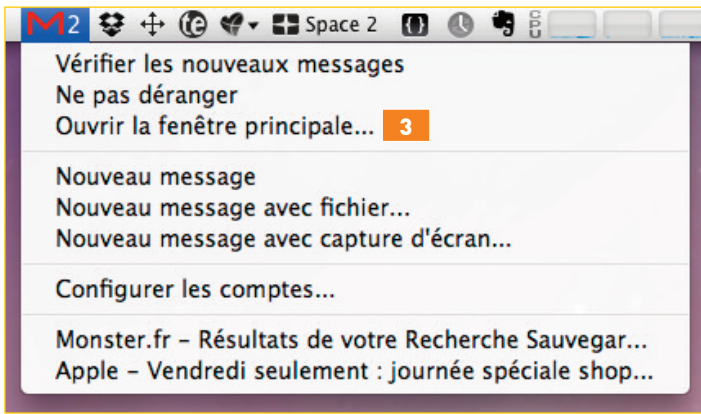


**PRIX:** 21€ **ÉDITEUR:** Uncomplex GMBH  
<http://mailplaneapp.com>

**CONFIG. MIN:** Mac OS X 10.4 à 10.6

et disposer de compte(s) Gmail, bien sûr.

- + Toutes les fonctions de Gmail plus de nouvelles tout à fait complémentaires; la gestion facile de nombreux comptes Gmail; une belle interface; l'intégration avec de nombreux services et fonctions de Mac OS X; bien localisé en français...
- Je ne vois pas trop.



la case **Mémoriser le mot de passe dans le trousseau**, cela vous évitera la peine de le saisir à chaque ouverture de l'application. Cliquez sur la phrase **Connexion automatique** pour que Mailplane soit lancé à chaque démarrage de votre Mac. Enfin, pour des raisons de sécurité, vous cochez la case **Utiliser une connexion sécurisée (https)** afin que tous les échanges soient chiffrés et ainsi protégés.

### INDISPENSABLE EN MULTICOMPTÉ

Mailplane ne vous limite pas à un seul compte email, bien au contraire et c'est d'ailleurs dans ce cadre d'utilisation qu'il est le plus efficace. Grâce à un panneau escamotable qui liste tous vos comptes, avec le nombre de messages non lus de chacun, basculer de l'un à l'autre est un jeu d'enfant, surtout quand tous vos identifiants sont enregistrés dans le Trousseau d'accès. Bernard Le Du, utilisateur multicompte de Gmail, et donc de Mailplane, m'a envoyé justement cette copie d'écran **2**. Vous ajouterez donc autant de comptes de messagerie Gmail que vous voudrez (et en nombre illimité) dans

les préférences à l'onglet Comptes. Mailplane n'ouvre pas de fenêtre par défaut. Dans un premier temps demandez **Vérifier les nouveaux messages** dans le menu **M**. Cela prendra quelques secondes, mais le chiffre à

la droite de l'icône de Mailplane devrait s'incrémenter, indiquant le nombre de nouveaux messages non lus. Demandez ensuite **Ouvrir la fenêtre principale** **3**, dans le même menu **M**, pour afficher la fenêtre monobloc de Mailplane avec en son centre la vue de Gmail **4** reproduisant exactement ce que vous voyez dans un navigateur. Vous pouvez bien entendu utiliser l'interface Gmail standard mais, par exemple pour créer un message, il est plus simple de sélectionner l'article **Nouveau message** de Mailplane. Cela aura pour effet d'ouvrir **une fenêtre de saisie** **5** et vous pourrez saisir le message souhaité. Il est aussi possible d'utiliser la base de données de contacts de Mac OS X.

### PLEIN DE FONCTIONS UTILES

Plusieurs options sont offertes lorsque l'on crée un nouveau message. Par exemple, vous pouvez ajouter des fichiers externes en cliquant sur **Media** pour ouvrir le navigateur multimédia de Mac OS X. La qualité et le poids des photos peuvent être paramétrés dans les **Préférences** de l'application et l'on peut même opter pour un lien direct avec iPhoto. Il est aussi possible de télécharger les pièces jointes ; le message affiché dans la page, on cliquera simplement sur l'icône **Téléchargements** et le fichier en pièce jointe sera placé dans **le dossier Téléchargements**.

Mailplane offre également la possibilité de joindre directement à un message une copie d'écran, sans passer par plusieurs manipulations. Il vous suffit de cliquer sur **le bouton Capture**, rien de plus compliqué. Globalement, la gestion des pièces jointes en envoi est très poussée, avec une intégration très fine avec Mac OS X, iWork, OmniFocus et Things, AppleScript ou encore Growl pour des notifications visuelles.

Vous pouvez user de **plusieurs signatures formatées**, incluant même du code HTML. Cerise sur le gâteau pour les fans du clavier, les fonctions de l'application et de l'interface Gmail sont accessibles par des raccourcis. Mailplane apporte donc un confort de travail supérieur à ce qu'on obtient en affichant Google Mail dans Safari, Chrome ou Firefox. Il fourmille de nombreuses autres fonctions de détails qui intéresseront tel ou tel utilisateur, mais de façon globale. Mailplane est vraiment bien conçu et donne une bonne idée de ce que devrait être le mariage réussi entre un service Internet « agnostique » et une application spécialement définie pour un environnement local donné, ici Mac OS X.

Pour finir, un « message personnel » : Bernard Le Du aimerait bénéficier de Mailplane sur iPad... Alors, Monsieur Bakker, est-ce dans vos projets ?

■ Henri-Dominique Rapin

